

## Инструкция № 1 о действиях сотрудников ДОУ и воспитанников в условиях возможного биологического заражения.

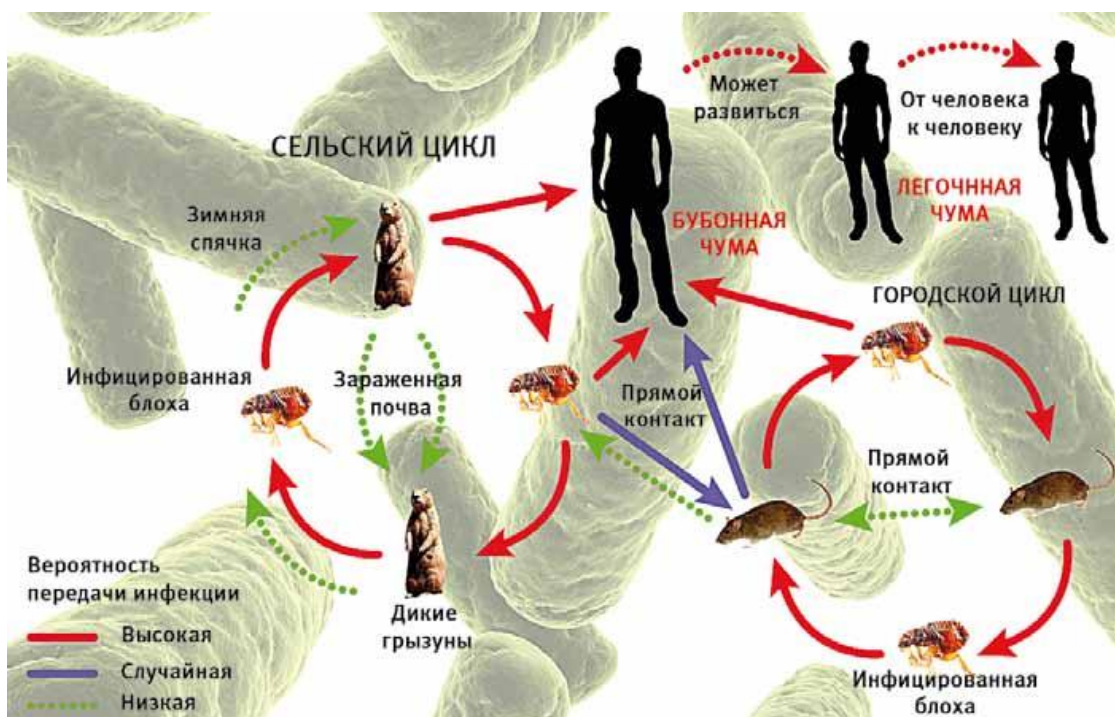


1. Возникновение и распространение инфекционных заболеваний.

1.1. В результате применения бактериологического заражения возможны массовые заболевания сотрудников и воспитанников особо опасными инфекционными болезнями людей (чума, холера, натуральная оспа, сибирская язва) и животных (чума крупного рогатого скота, ящур, сеп, сибирская язва и др.).

1.2. Возбудителями инфекционных заболеваний являются болезнетворные микроорганизмы (бактерии, риккетсии, вирусы, грибки) и вырабатываемые некоторыми из них яды (токсины). Они могут попасть в организм человека при работе с зараженными животными, загрязненными предметами - через раны и трещины на руках, при употреблении в пищу зараженных продуктов питания и воды, недостаточно обработанных термически, воздушно-капельным путем при вдыхании.

1.3. Внешние признаки инфекционного заболевания появляются не сразу с момента внедрения патогенного микроба в организм, а лишь через некоторое время. Время от момента внедрения микроорганизма до проявления болезни называют инкубационным периодом. Продолжительность инкубационного периода у каждого инфекционного заболевания разная: от нескольких часов до нескольких недель.



1.4.

Инфекционные заболевания отличаются от всех других тем, что достаточно быстро распространяются среди людей.

1.5. Все инфекционные заболевания заразны и передаются от больного человека или больного животного к здоровому.

## 2. Пути передачи инфекции.

- Фекально-оральным путем передаются все кишечные инфекции («болезни грязных рук»); патогенный микроб с калом, рвотными массами больного человека или бациллоносителя попадает на пищевые продукты, воду, посуду, а затем через рот попадает в желудочно-кишечный тракт здорового человека, вызывая заболевание (так, в частности, происходит распространение дизентерии);
- Воздушно-капельным путем распространяются все вирусные заболевания верхних дыхательных путей, в первую очередь грипп: вирус со слизью чихания или разговоре попадает на слизистые верхних дыхательных путей здорового человека, который при этом заражается и заболевает.
- Жидкостный путь передачи характерен для так называемых кровяных инфекций; переносчиками этой группы заболеваний служат кровососущие насекомые: блохи, вши, клещи, комары (таким образом передаются чума, сыпной тиф);
- Переносчиками зоонозных инфекций служат дикие и домашние животные; заражение происходит при укусах или при тесном контакте с больным животным (типичный представитель таких заболеваний - бешенство);
- Контактным или контактно-бытовым путем происходит заражение большинством венерических заболеваний при тесном общении здорового человека с больным (контактно-бытовым путем передаются и грибковые заболевания на коже и ногтях).

